

# ***ΤΕΑ-ΙΣΘ ΝΠΙΔ : Καθημερινές λειτουργίες και υπηρεσίες***

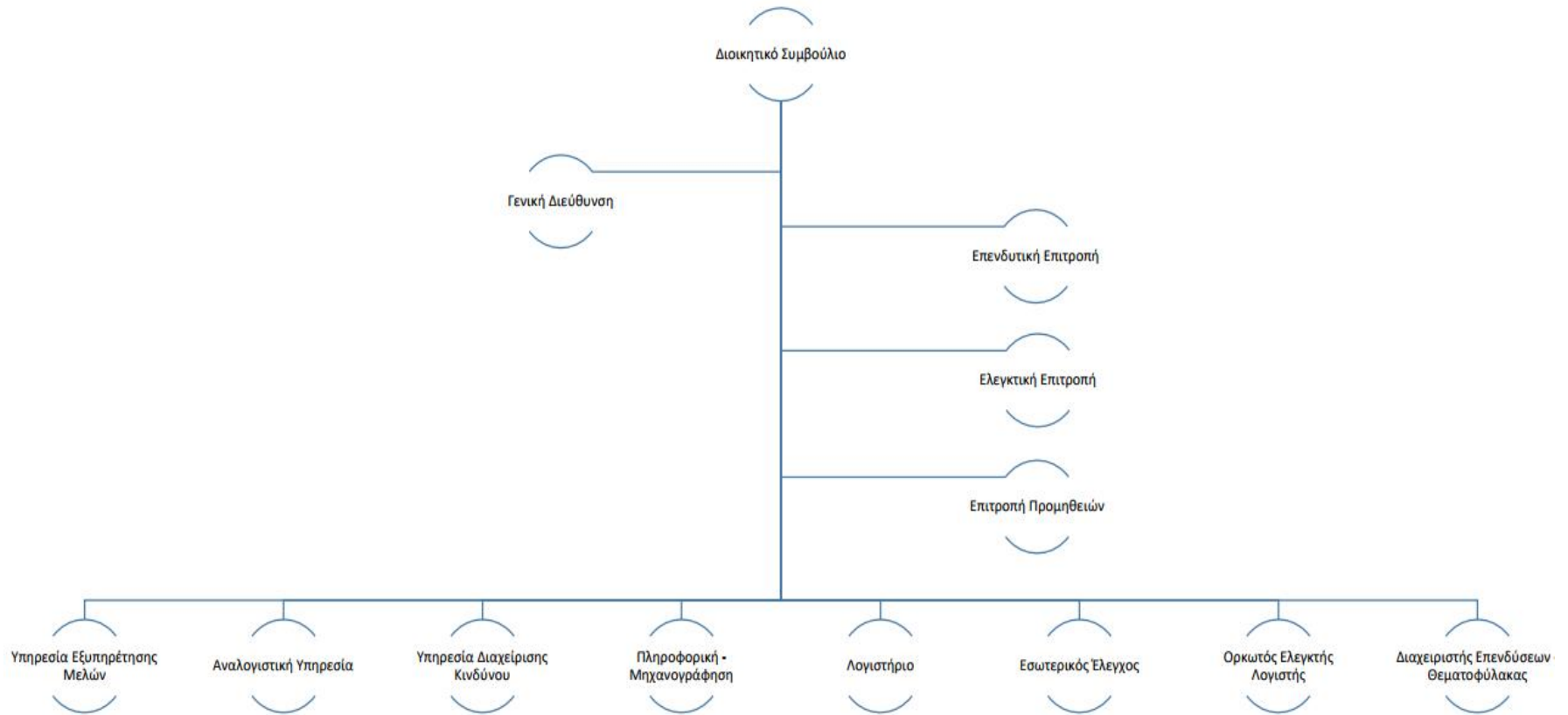
*Διευθύντρια ΤΕΑ-ΙΣΘ ΝΠΙΔ,  
PhDc Ξένια Χρυσανθοπούλου*

# Γραφεία του ΤΕΑ-ΙΣΘ ΝΠΙΔ

- Επανωμής 26 και Ανδριανουπόλεως, 4ος όροφος, Καλαμαριά, Θεσσαλονίκη (γραφεία ΙΣΘ).
- Τηλεφωνικό Κέντρο Ι.Σ.Θ.  
Τηλ/fax: 2310 402 024  
Τηλ: 2310 416 574 (εσωτ. 3)  
Τηλ: 2310 262 300 (εσωτ. 3)
- Διεύθυνση ΤΕΑ-ΙΣΘ ΝΠΙΔ: e-mail: [teaisth@opf.gr](mailto:teaisth@opf.gr),  
τηλ:6981402024
- Εξυπηρέτηση Μελών ΤΕΑ-ΙΣΘ ΝΠΙΔ: e-mail: [teaisth\\_cs@opf.gr](mailto:teaisth_cs@opf.gr)  
τηλ:6982402024



# Οργανόγραμμα



# Στοιχεία επικοινωνίας Οργανωτικής Δομής

## Διοικητικό Συμβούλιο

Ιδιότητα	Όνοματεπώνυμο	Τηλέφωνο	e-mail	Βιογραφικό Σημείωμα
Πρόεδρος ΔΣ	Μέγας Ιωάννης		<a href="mailto:imegas@otenet.gr">imegas@otenet.gr</a>	
Αντιπρόεδρος ΔΣ	Θεοδορίδης Θεόδωρος		<a href="mailto:theodtheo@yahoo.gr">theodtheo@yahoo.gr</a>	
Γενικός Γραμματέας ΔΣ	Λάλλας Αιμίλιος		<a href="mailto:emlallas@gmail.com">emlallas@gmail.com</a>	
Ταμίας ΔΣ	Τσακίριδης Κοσμάς		<a href="mailto:kosjohn@otenet.gr">kosjohn@otenet.gr</a>	
Μέλος ΔΣ	Ζαχαριάδης Διογένης		<a href="mailto:dzlaw@hol.gr">dzlaw@hol.gr</a>	

## Γενική Διεύθυνση TEA-ΙΣΘ

Όνοματεπώνυμο	Τηλέφωνο 1	Τηλέφωνο 2	e-mail
Χρυσανθοπούλου Ξακουστή	2310 402 024	698 140 2024	<a href="mailto:teaisth@opf.gr">teaisth@opf.gr</a>

## Επενδυτική Επιτροπή

Όνοματεπώνυμο	Τηλέφωνο	e-mail	Βιογραφικό Σημείωμα
Ανθρωπέλος Μιχάλης		<a href="mailto:anthropel@unipi.gr">anthropel@unipi.gr</a>	
Σίμου Χαράλαμπος	216 700 4850 (εσωτ. 202)	<a href="mailto:hsimou@prudential-group.gr">hsimou@prudential-group.gr</a>	
Ορδούδης Τριαντάφυλλος		<a href="mailto:trordoudis@gmail.com">trordoudis@gmail.com</a>	

## Υπηρεσία Εξυπηρέτηση Μελών

Όνοματεπώνυμο	Τηλέφωνο 1	Τηλέφωνο 2	e-mail
Μπερμπέρη Χρύσα	2310 402 024	698 240 2024	<a href="mailto:teaisth_cs@opf.gr">teaisth_cs@opf.gr</a>

## Υπηρεσία Διαχείρισης Κινδύνου

Όνοματεπώνυμο	Τηλέφωνο	e-mail
Νικολάου Κωνσταντίνος	216 700 4850 (εσωτ. 203)	<a href="mailto:knikolaou@prudential-group.gr">knikolaou@prudential-group.gr</a>

## Υπηρεσία Πληροφορικής - Μηχανογράφηση

Όνοματεπώνυμο	Τηλέφωνο	e-mail
Μαριδάκης Μιχάλης	216 700 4850 (εσωτ. 222)	<a href="mailto:mmaridakis@prudential-group.gr">mmaridakis@prudential-group.gr</a>

## Λογιστήριο

Όνοματεπώνυμο	Τηλέφωνο	e-mail
Κιντης Θεόδωρος	697 669 7450	<a href="mailto:thodoris.kintis@mazars.gr">thodoris.kintis@mazars.gr</a>
Σπαθής Μιχάλης	216 700 4850 (εσωτ. 200)	<a href="mailto:mspathis@prudential-group.gr">mspathis@prudential-group.gr</a>

# Ιστοσελίδα του ΤΕΑ-ΙΣΘ ΝΠΙΔ

<http://www.teaisth.opf.gr/>

The screenshot displays the website for TEA-ISTH (The Hellenic Association of Insurance Actuaries). The page is titled "Μέλη" (Members) and provides information about the association's membership structure. The navigation menu includes: Αρχική, Ανακοινώσεις, Λοιπή, Μέλη, Εισφορές, Παροχές, Νομοί, Επικοινωνία, and Εισόδος Μελών. The main content area features a "Νέα" (News) section with a headline about a new agreement with banks, a "Μέλη" section listing various professional associations, a "Υπαγωγή" (Admission) section with a checklist, and a "Δικαιώματα Ασφαλισμένων" (Rights of Insured) section. A sidebar on the right contains "Γρήγορες Επιλογές" (Quick Links) for application forms, guides, and a membership card. The footer includes the copyright notice "© 2017 Τ.Ε.Α. Ι.Σ.Θ. - powered by Prudential Actuarial Solutions PC" and the system clock showing 1:37 μμ on 1/12/2017.

Τ.Ε.Α. - Ι.Σ.Θ.

Αρχική Ανακοινώσεις Λοιπή **Μέλη** Εισφορές Παροχές Νομοί Επικοινωνία Εισόδος Μελών

Καλώς ορίσαστε στον ιστότοπο του  
Ταμείου Επαγγελματικής Ασφάλισης  
Ιατρικού Συλλόγου Θεσσαλονίκης - Ν.Π.Ι.Δ. (Τ.Ε.Α. Ι.Σ.Θ.)

Νέα: Έντυπα Πάγιων Εντολών στις Συνεργαζόμενες Τράπεζες για τις Εισφορές 2017-11-28

### Μέλη

Στο Ταμείο υπάγονται προαιρετικά ως μέλη αυτού, ύστερα από απόφαση του Δ.Σ. οι εξής:

- Ιατροί που είναι μέλη του Ιατρικού Συλλόγου Θεσσαλονίκης
- Μέλη Ιατρικών Συλλόγων
- Μέλη Φαρμακευτικών Συλλόγων
- Μέλη Οδοντιατρικών Συλλόγων
- Μέλη Κτηνιατρικών Συλλόγων

### Υπαγωγή

Για την εγγραφή στο Ταμείο υποβάλλονται από κάθε ενδιαφερόμενο:

- ✓ Αίτηση Εγγραφής
- ✓ Δελτίο Απογραφής Ασφαλισμένου

Το έντυπο εγγραφής και απογραφής ασφαλισμένου παράγεται αυτόματα (για υπογραφή και αποστολή στο Ταμείο), συμπληρώνοντας τα στοιχεία σας εδώ.

### Δικαιώματα Ασφαλισμένων

- ✓ Δικαιώμα ίσης μεταχείρισης και ενημέρωσης
- ✓ Δικαιώμα πρόσβασης σε έγγραφα του Ταμείου (π.χ. Ισολογισμός)

### Γρήγορες Επιλογές

- Αίτηση Εγγραφής
- Οδηγίες Εγγραφής
- Πάγιες Εντολές Εισφορών
- Καταστατικό

### Ταχυδρομική Διεύθυνση

© 2017 Τ.Ε.Α. Ι.Σ.Θ. - powered by Prudential Actuarial Solutions PC

1:37 μμ 1/12/2017

# Διαδικασία Εγγραφής στο Ταμείο

Τ.Ε.Α. - Ι.Σ.Θ. Αρχική Ανακοινώσεις Διοίκηση **Μέλη** Εισφορές Παροχές Νόμοι Επικοινωνία Είσοδος Μελών

Καλώς ορίσατε στον ιστότοπο του Ταμείου Επαγγελματικής Ασφάλισης Ιατρικού Συλλόγου Θεσσαλονίκης - Ν.Π.Ι.Δ. (Τ.Ε.Α. Ι.Σ.Θ.)

Νέα: Εγκρίνια του Ταμείου 2017-11-10

### Μέλη

Στο Ταμείο υπάγονται προαιρετικά ως μέλη αυτού, ύστερα από απόφαση του Δ.Σ. οι εξής:

- Ιατροί που είναι μέλη του Ιατρικού Συλλόγου Θεσσαλονίκης
- Μέλη Ιατρικών Συλλόγων
- Μέλη Φαρμακευτικών Συλλόγων
- Μέλη Οδοντιατρικών Συλλόγων
- Μέλη Κτηνιατρικών Συλλόγων

### Υπαγωγή

Για την εγγραφή στο Ταμείο υποβάλλονται από κάθε ενδιαφερόμενο:

- ✓ Αίτηση Εγγραφής
- ✓ Δελτίο Απογραφής Ασφαλισμένου

Το έντυπο εγγραφής και απογραφής ασφαλισμένου παράγεται αυτόματα (για υπογραφή και αποστολή στο Ταμείο), συμπληρώνοντας τα στοιχεία σας εδώ.

### Γρήγορες Επιλογές

- Αίτηση Εγγραφής
- Οδηγίες Εγγραφής
- Πάγιες Εντολές Εισφορών
- Καταστατικό

# Διαδικασία Εγγραφής στο Ταμείο

1. <http://www.teaisth.opf.gr/>
2. Αίτηση Εγγραφής
3. Συμπλήρωση αίτησης
4. Εκτύπωση
5. Υπογραφή
6. Αποστολή αίτησης (ηλεκτρονικά, π.χ. φωτογραφία μέσω κινητού ή σκαναρισμένη, είτε ταχυδρομικώς).
7. Έγκριση από Δ.Σ. - Τηλεφωνική ενημέρωση εκ μέρους μας.
8. Έναρξη καταβολής Εισφορών μέσω Πάγιας Εντολής χρέωσης του τραπεζικού σας λογαριασμού καθώς και του Τέλους Εγγραφής.
9. Σας αποστέλλουμε προσωπικούς κωδικούς για να έχετε πρόσβαση στο Σύστημα Ατομικής Ηλεκτρονικής Πληροφόρησης του ΤΕΑ-ΙΣΘ (δημιουργία προσωπικού λογαριασμού στο site)

# Σύστημα Ατομικής Ηλεκτρονικής Ενημέρωσης

<http://teaisthmis.opf.gr/>

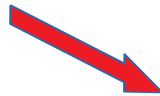
The screenshot shows a web browser window displaying the website <http://teaisthmis.opf.gr/>. The browser's address bar shows the URL. The website's navigation menu is visible, with the following items: Οικονομικά, Διοίκηση, Μέλη, Εισφορές, Παροχές, Νόμοι, and Επικοινωνία. The 'Είσοδος Μελών' (Member Login) link is circled in red, and a red arrow points to it from the top right. Below the navigation menu, there is a banner with the text 'Εντολών στις Συνεργαζόμενες Τράπεζες για τις Εισφορές' and the date '2017-11-28'. The main content area is divided into two columns. The left column contains text about the insurance of the Isthmian Branch of the Thessalonian Medical Association (N.P.I.D.) and the role of the Ministry of Labour, Social Security and Social Solidarity. The right column features a section titled 'Γρήγορες Επιλογές' (Quick Choices) with three items: 'Π Παρουσίαση' (Presentation), 'Κ Καταστατικό Ταμείου' (Constitution of the Fund), and 'Α Αίτηση Εγγραφής' (Application for Registration).



Management Information System

Τ.Ε.Α. - Ι.Σ.Θ.

### Είσοδος



Εεγάασατε τον κωδικό σας; Πατήσατε [εδά](#).


[Όροι Χρήσης Ιστοσελίδας](#)

[Δήλωση Προστασίας Προσωπικών Δεδομένων](#)

© 2017 - Ατομικός Συνταξιοδοτικός Λογαριασμός Τ.Ε.Α. - Powered by Prudential - B. Marghios and Partners



## Ατομικός Λογαριασμός Τ.Ε.Α.

Χρήστης: *Ιωάννης Παπαδόπουλος* 

[Αρχική](#)[Α.Σ.Α.](#)[Επενδύσεις](#)[Αρχεία](#)[Χρήστης](#)[Επικοινωνία](#)

Με βάση την τελευταία ενημέρωση του συστήματος,  
το ύψος του ατομικού σας λογαριασμού ανέρχεται σε:



€510



Καλωσορίσατε στο σύστημα ηλεκτρονικής πληροφόρησης του Ταμείου Επαγγελματικής Ασφάλισης Ι.Σ.Θ. Εδώ μπορείτε να πληροφορηθείτε για το υπόλοιπο του ατομικού σας λογαριασμού (σύμφωνα με την τελευταία ημερομηνία ενημέρωσης του συστήματος), να λάβετε εκτίμηση του ποσού θα δικαιούστε κατά τη συνταξιοδότησή σας, να διαβάσετε τους κανονισμούς του Επαγγελματικού Ταμείου και να δείτε οικονομικά στοιχεία, να εκτυπώσετε διάφορες αιτήσεις και να επικοινωνήσετε με αρμόδιους φορείς του συστήματος και του Ταμείου.

Παρακαλούμε διαβάστε προσεκτικά τους Όρους Χρήσης του πληροφοριακού συστήματος, καθώς και τη Δήλωση Προστασίας Προσωπικών Δεδομένων προτού προχωρήσετε σε οποιαδήποτε πράξη στο σύστημα. Η διενέργεια οποιονδήποτε πράξεων στο παρόν σύστημα σημαίνει την αυτόματη κατανόηση και αποδοχή σας σε όλους τους όρους που αναφέρονται.

[Όροι Χρήσης Ιστοσελίδας](#)[Δήλωση Προστασίας Προσωπικών Δεδομένων](#)

© 2017 - Ατομικός Συνταξιοδοτικός Λογαριασμός Τ.Ε.Α. - Powered by Prudential - B. Marghios and Partners



# Εισφορές – Παροχές

## ΕΙΣΦΟΡΕΣ

- **Τακτικές Εισφορές**  
50 έως 3000ευρώ  
Μηνιαία βάση  
Πάγια Εντολή χρέωσης
- **Έκτακτες Εισφορές**  
1000 έως 100.000ευρώ  
1 φορά τον χρόνο

## ΠΑΡΟΧΕΣ

- Παροχές = Καταβληθείσες Εισφορές + Αναλογούσες Αποδόσεις Επενδύσεων – Κρατήσεις για λειτουργικά έξοδα (0-2,5% των εισφορών)
- Εφάπαξ ή Σύνταξη
- Σύνταξη (67<sup>ο</sup> έτος, καταβολή το 1ο δεκαήμερο).
- Εφάπαξ (5 χρόνια στο Ταμείο)

# Διαδικασίες Εισφορών – Παροχών

- **Χορήγηση βεβαίωσης** προς ασφαλισμένους για εισφορές και τα δικαιώματά τους σε παροχές – **1 φορά τον χρόνο τουλάχιστον.**
- Το Ταμείο τηρεί **Μητρώο Ασφαλισμένων** σύμφωνα με τον τύπο Μητρώου που καθορίζει το Υπουργείο Εργασίας, Κοινωνικής Ασφάλισης και Κοινωνικής Αλληλεγγύης (ΑΜΚΑ, ποσό και χρόνος καταβολής εισφορών, ύψος κεφαλαίου που έχει συσσωρευτεί, κ.ά)
- Το Ταμείο τηρεί **Ατομικό Φάκελο Μέλους** (αίτηση, βεβαιώσεις, κ.ά.)